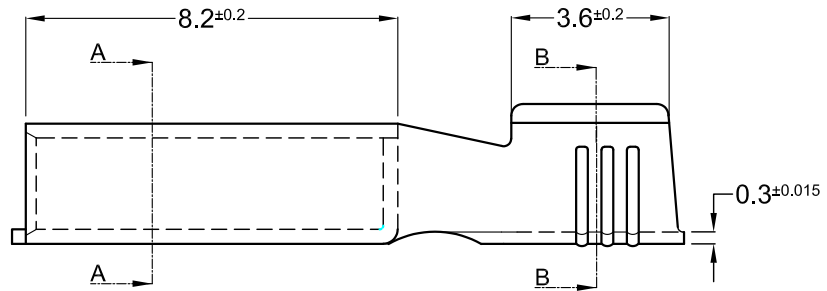


SECC.: A-A

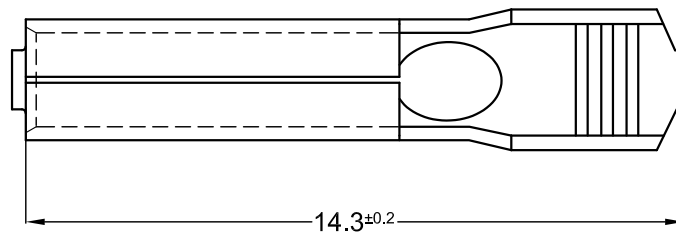
SECC.: B-B



Copia no Controlada



ESCALA GENERAL: 6:1



Plano sujeto a modificaciones sin previo aviso

PARA PRESENTACIÓN "SUELTOS" CÓDIGO SIN "C" FINAL

CÓDIGO EN BANDA	MATERIAL	TERMINACIÓN	PIEZAS POR CARRETEL	CANTIDAD SUELTOS	PARA PIN Ø	DIRECCIÓN DE SALIDA EN CARRETEL
1.05.1062C	LATÓN CuZn 30	NATURAL	10.000	2.000	2.0mm	
1.05.1064C	LATÓN CuZn 30	NIQUELADO	10.000	2.000		
						ESCALA: 1=1

N°	REVISIÓN/FECHA	SECCIÓN CONDUCTOR mm <sup>2</sup> (AWG) 0.5-1 (20-18)	METALGRAB S.R.L 
00	1ª EDICIÓN 20/09/2016		
02	CAMBIO FORMATO DE HOJA 31/01/2022		
DIBUJÓ: DF. DACAL 15/09/2016			TERMINAL: TUBO HEMBRA
APROBÓ: F. DACAL 19/09/2016			PLANO CLIENTE N°: 1062